

# Serie 2000XL

## 2-teilige Universal-Liege mit elektromotorischer Höhenverstellung

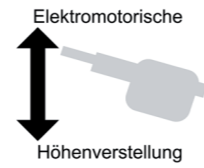
... für Untersuchung, Behandlung, Therapie ...

Modell 2006-00XLE und 2007-00XLE weiß pulverbeschichtet (RAL 9010)

Modell 2006-03XLE und 2007-03XLE weißaluminium pulverbeschichtet (RAL 9006)

Modell 2006-04XLE und 2007-04XLE grau aluminium pulverbeschichtet (RAL 9007)

► Modell 2806-..XLE entspricht Modell 2006-..XLE, jedoch mit Nasenschlitz



Alle Abb.:  
Modell 2006-00XLE  
mit Ausstattungsoption:  
Fahrbar auf zentral  
feststellbaren Rollen,  
leitfähig (1186-10);  
Polsterfarbe: 64-174 sky

### Grundausrüstung:

- Liege feststehend mit Nivellierfüßen zum Höhenausgleich
- Kopfteil senkrecht abklappbar, dadurch variable Liegenlänge
- Bedienung des Elektromotors durch einen Fußschalter, optional Handschalter
- Integrierte Sicherheitseinrichtung zur automatischen Verriegelung des Elektromotors (Art.-Nr. 1999, Pflichtausstattung)
- Freilaufmotor, Auskupplung bei Widerstand in Abwärtsrichtung, Unterbrechung des Kraftflusses
- Dewert-Hygiene-Ausstattung



### Polsteraufteilung und Verstellung:

Liegefläche 2-teilig:

- Kopfteil stufenlos durch Gasdruckfeder von -90 bis +30° verstellbar
- Kopfteillänge: 450 mm
- Fußteil fest
- Fußteillänge: 1.500 mm
- Polsterteilstärke: 60 mm



### Technische Daten:

- Elektromotorisch höhenverstellbar von 520 mm bis 960 mm in 22 Sek. durch AC-Elektromotor mit 10.000 N Druckkraft
- Breite der Liegefläche: Modell 2006-..XLE: 700 mm | Modell 2007-..XLE: 800 mm
- Länge der Liegefläche: min. 1.550 mm - max. 1.950 mm
- Belastbarkeit: 250 kg; entsprechend IEC 60601 mit 4-fachem Sicherheitsfaktor getestet



### Design:

Polsterbezug wählbar aus 2 Kunstlederkollektionen:

- Skai® Pandoria Plus mit samtig-glatte Oberfläche
- Skai® Toronto EN mit innovativer staynu-Technologie



## Mögliche Ausstattungsoptionen (weitere siehe Preisliste)

### Fahrbarkeiten



Art.-Nr. 1120N-10  
Fahrbar auf 4 einzeln feststellbaren Comfort-Doppelrollen, Ø 100 mm, Grundhöhe - 15 mm



Art.-Nr. 1180N  
Fahrbar auf 4 Doppelrollen zentral feststellbar, Ø 100 mm, Grundhöhe + 20 mm



Art.-Nr. 1185  
Fahrbar auf 4 Comfort-Doppelrollen zentral feststellbar, Ø 125 mm, Grundhöhe + 50 mm



Art.-Nr. 1045N  
Rad-Hebe-System mit ergonomischen Fußhebeln zur gesteuerten Absenkung der Liege

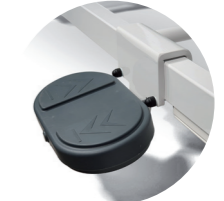
### Weitere Motorbedienelemente



Art.-Nr. 1920E  
1 Handschalter mit Magnet zur Befestigung an der Rückseite



Art.-Nr. 1910E  
1 Fußschalter



Art.-Nr. 1940E  
1 Fixierung für Fußschalter am Untergestell montiert



Art.-Nr. 1950E  
Längsseitige Fußbedienung mit Sicherheitsverstellung

### Papierrollenhalter



Art.-Nr. 1270K / 1280K  
Papierrollenhalter, Befestigung unter dem Kopfteil (nicht vorstehend), für Liegenbreite 700 mm / 800 mm



Art.-Nr. 1270F / 1280F  
Papierrollenhalter, Befestigung am Fußteil (70 mm vorstehend), für Liegenbreite 700 mm / 800 mm

### Seitensicherungen



Art.-Nr. 1080  
1 Stück Seitensicherung seitlich versenkbar, verchromt, komplett aus Stahlrohr, Länge 1.060 mm



Art.-Nr. 1040  
1 Stück Seitensicherung abklappbar, verchromt, komplett aus Stahlrohr, Länge 700 mm

### Wandschutzelemente



Art.-Nr. 1175 / 1176  
4 Wandabweisrader Ø 150 mm mit Halterungen, für Liegenbreite 700 mm / 800 mm

### Nasenschlitz



Art.-Nr. 1610  
Nasenschlitz, eingepolstert in das Kopfteil  
Art.-Nr. 1620  
Füllpolster für Nasenschlitz

### Polsteroptionen

Art.-Nr. 1770 / 1780  
Softpolster für hohen Liegekomfort aus Kaltschaum, für Liegenbreite 700 mm / 800 mm, Polsterstärke 80 mm

Art.-Nr. 1772 / 1782  
Polster mittelweich durch Kaltschaumauflage, für Liegenbreite 700 mm / 800 mm, Polsterstärke 70 mm

